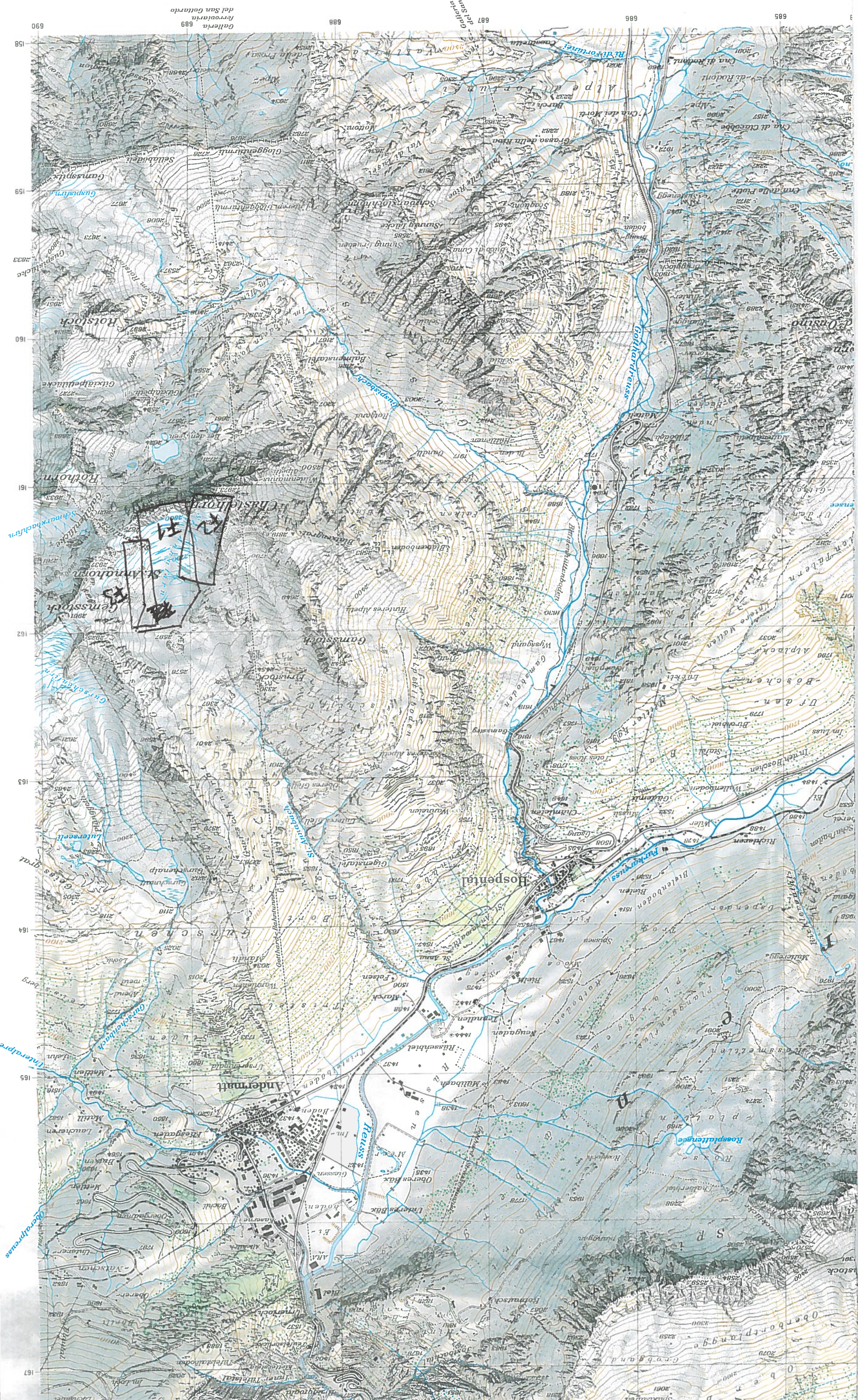


Deklination: Die sich verändernde Abweichung der Magnetnadel von dem senkrechten Liniens des Kilometernetzes kann über
magn. senkrechte, ch./deklin. bezogen werden.
Vervielfältigungen und Umzeichnungen dieser Karte oder
Teile davon in analoger oder digitaler Form, die nicht ausschließlich
dem privaten Eigengebrauch dienen, sind nur mit Erlaubnis des
Bundesamtes für Landestopografie gestattet.



Anschlussblatt 1232 Oberalp pass

46°38'

46°36'

46°34'

8°34'

8°36'